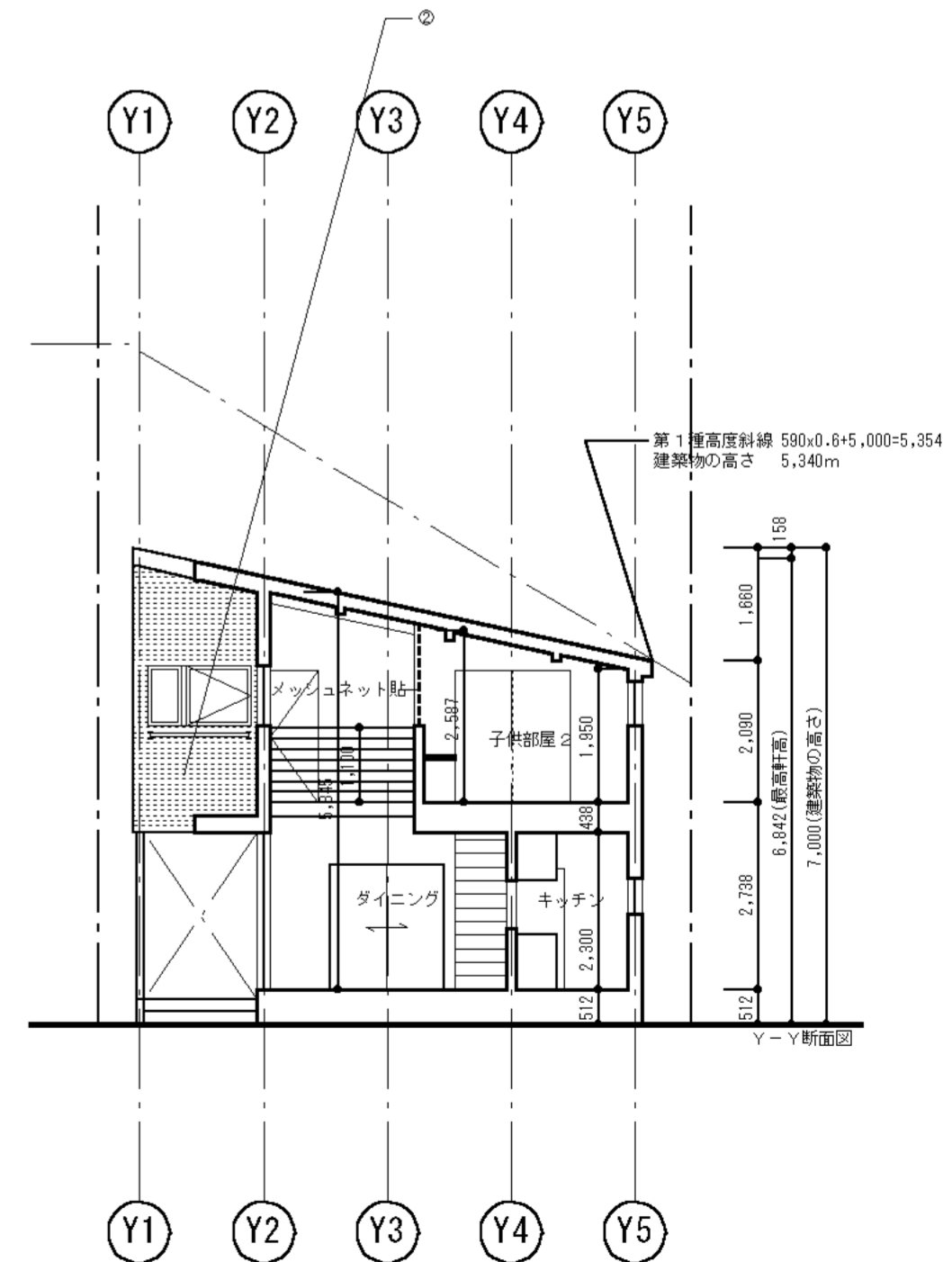
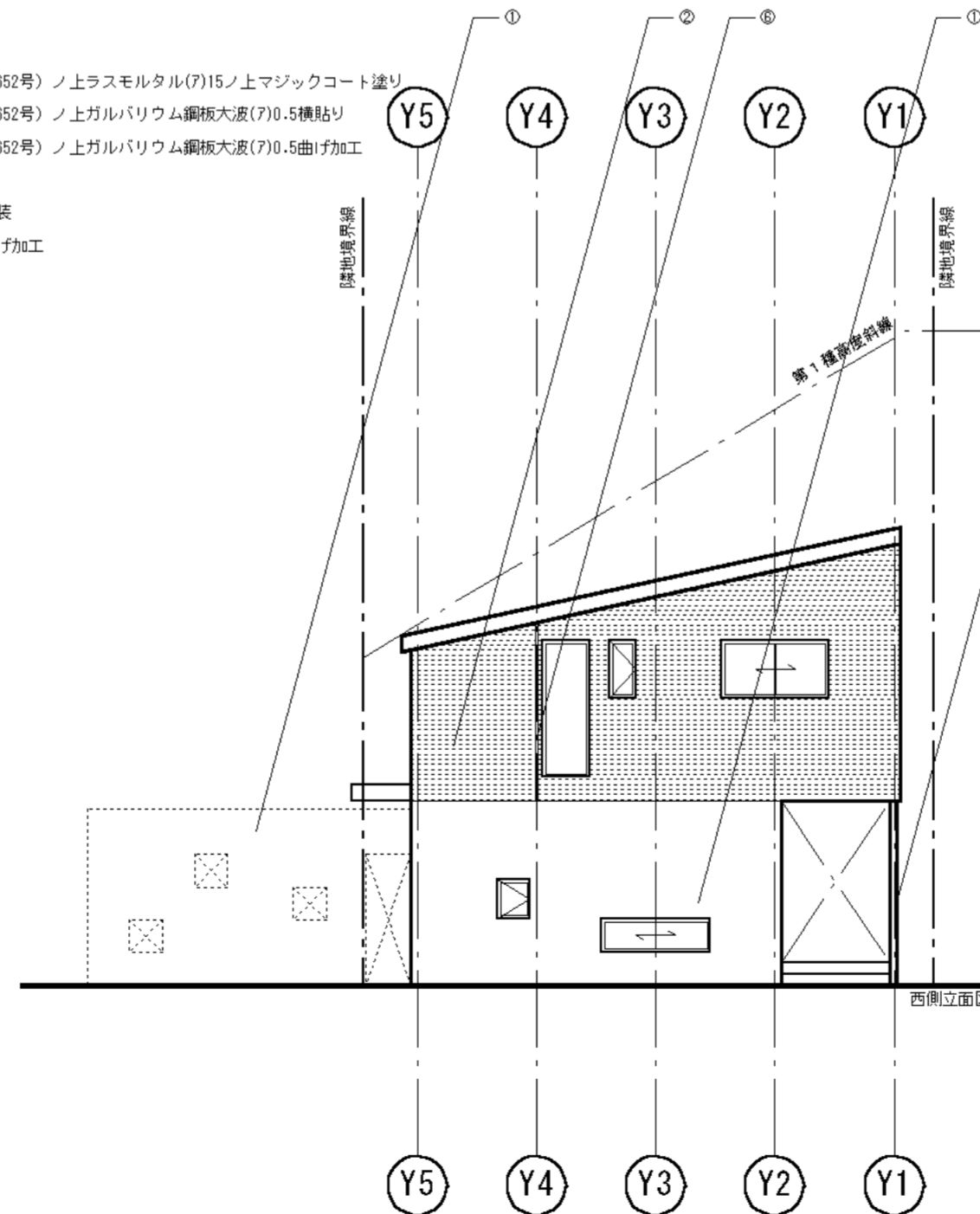


凡例

- ① 不燃防水ボード(7)12.5 (不燃 個11652号)ノ上ラスモルタル(7)15ノ上マジックコート塗り
- ② 不燃防水ボード(7)12.5 (不燃 個11652号)ノ上ガルバリウム鋼板大波(7)0.5横貼り
- ③ 不燃防水ボード(7)12.5 (不燃 個11652号)ノ上ガルバリウム鋼板大波(7)0.5曲げ加工
- ④ キシラデコール塗布
- ⑤ H-100x75 溶融亜鉛メッキの上SOP塗装
- ⑥ ジョイント部ノガルバリウム鋼板曲げ加工



第1種高度斜線 590x0.6+5.000=5.354  
建築物の高さ 5.340m